

HAUS 3 A

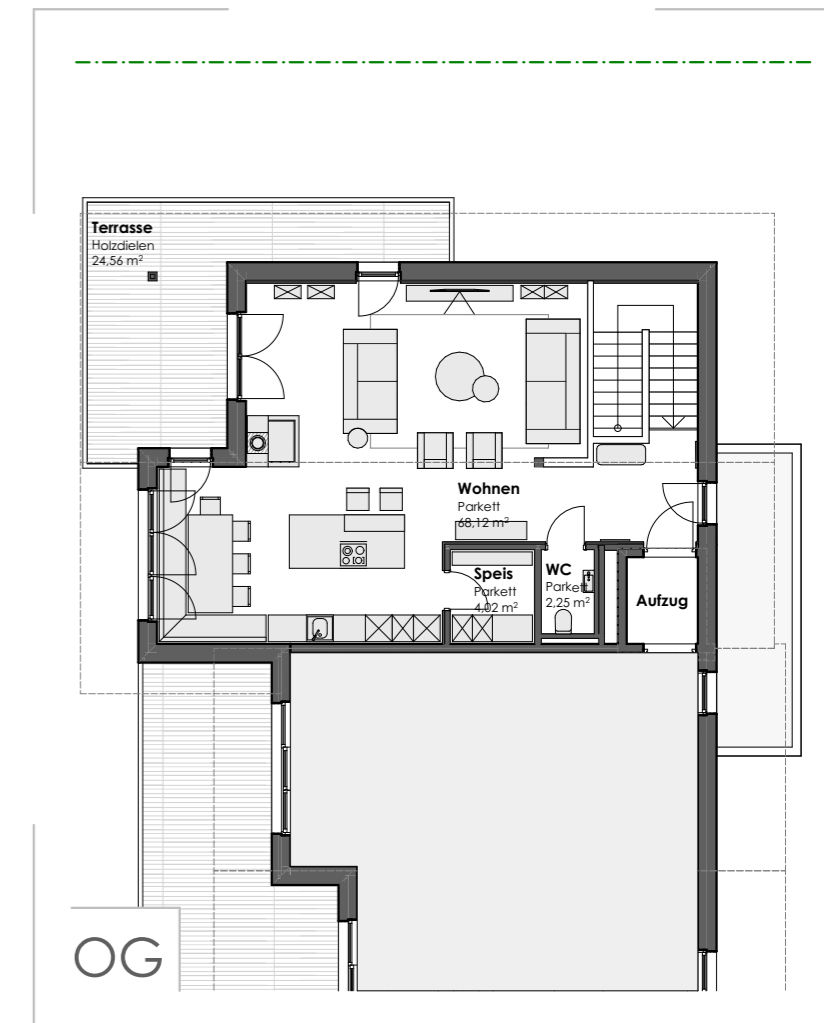
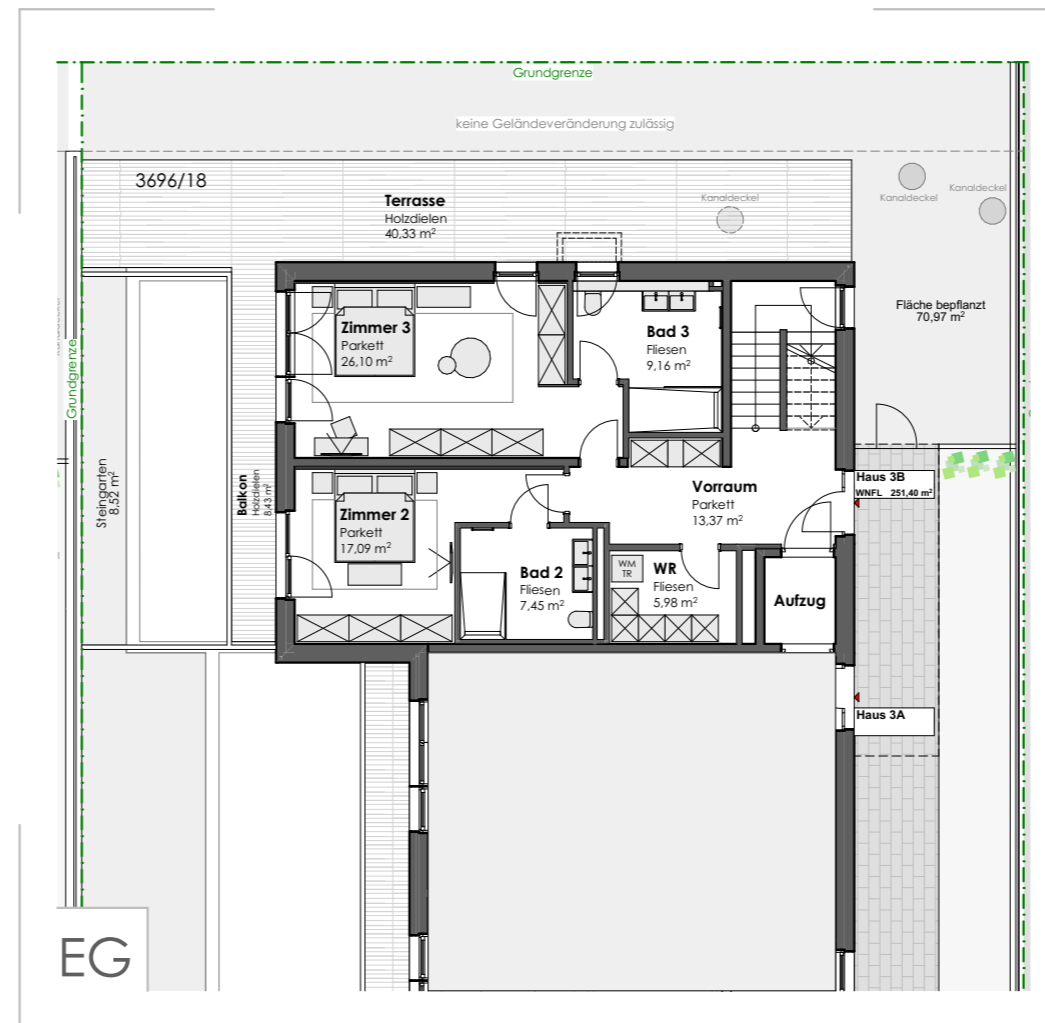
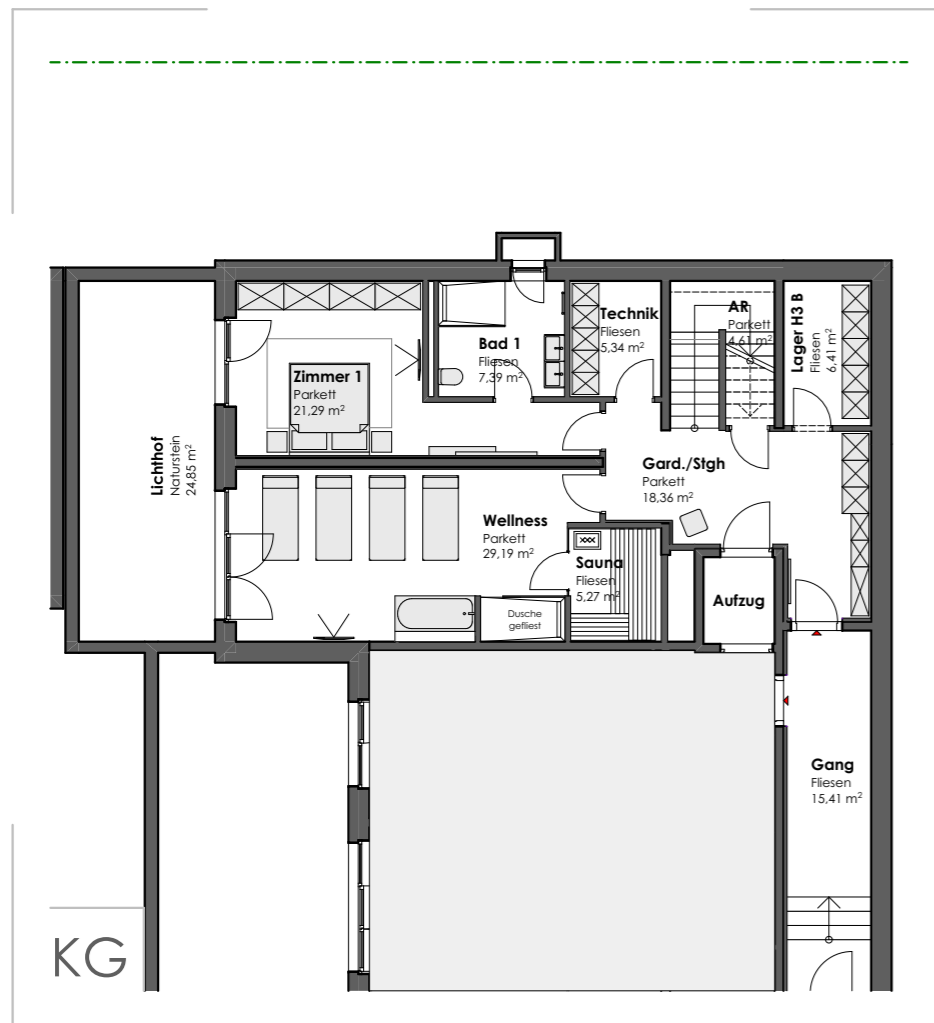
Bad 1	5,77 m ²
Sauna	5,50 m ²
Technik	7,32 m ²
Vorraum	12,82 m ²
Wellness	31,74 m ²
Zimmer 1	16,66 m ²
Bad 2	6,18 m ²
Bad 3	6,97 m ²

Vorraum	14,50 m ²
Waschraum	4,45 m ²
Zimmer 2	20,87 m ²
Zimmer 3	24,18 m ²
Speis	3,38 m ²
WC	2,17 m ²
Wohnen	67,77 m ²
Nutzfläche H3 A	230,28 m²

Lager H3 A	11,68 m ²
Terrasse	43,87 m ²
Terrasse	46,23 m ²
Balkon	7,80 m ²
Lichthof	31,95 m ²
Steingarten	21,32 m ²
2 Stellplätze Tiefgarage	Nr. 9 / 24

Haus 3 A

MOUNTAIN HOMES Rettenstein



HAUS 3 B

Abstellraum	4,61 m ²
Bad 1	7,39 m ²
Gard./Stgh.	18,36 m ²
Lager H3 B	6,41 m ²
Sauna	5,27 m ²
Technik	5,34 m ²
Wellness	29,19 m ²
Zimmer 1	21,29 m ²
Bad 2	7,45 m ²

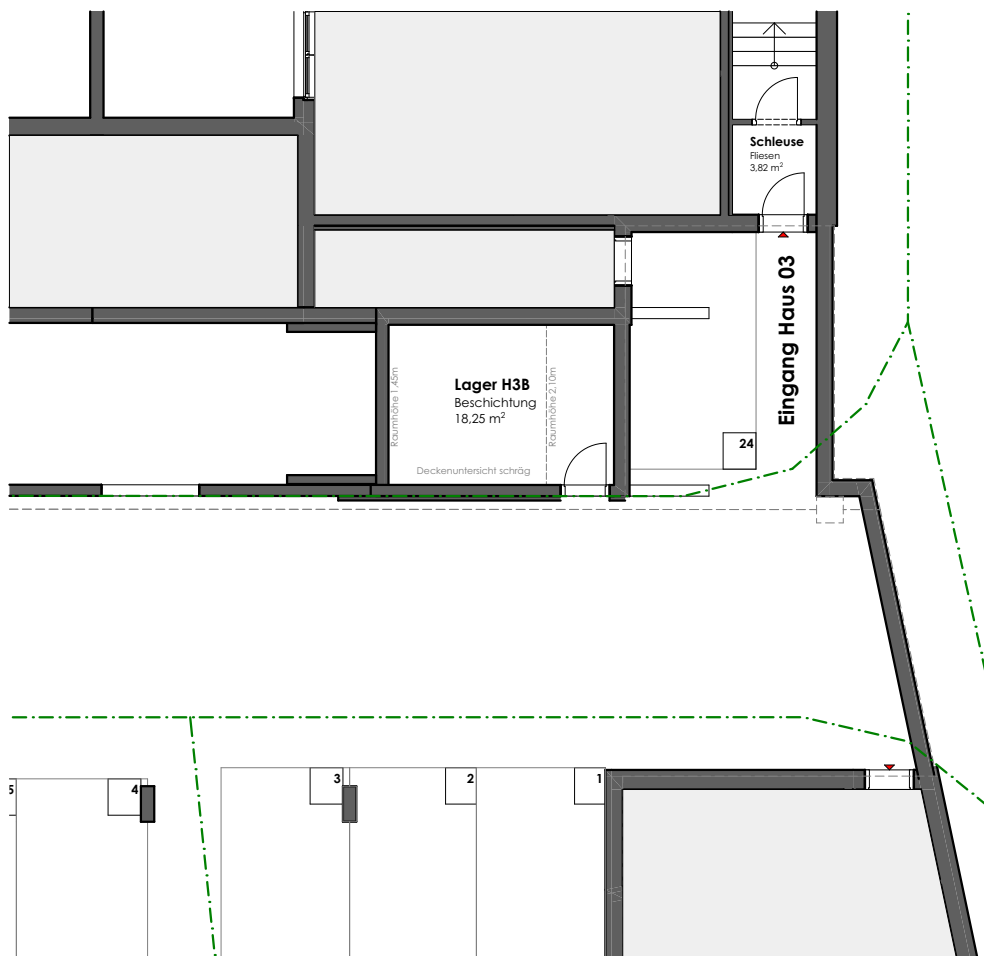
Bad 3	9,16 m ²
Vorraum	13,37 m ²
Waschraum	5,98 m ²
Zimmer 2	17,09 m ²
Zimmer 3	26,10 m ²
Speis	4,02 m ²
WC	2,25 m ²
Wohnen	68,12 m ²

Nutzfläche H3 B 251,40 m²

Terrasse	40,33 m ²
Terrasse	24,56 m ²
Balkon	8,43 m ²
Lichthof	24,85 m ²
Fläche bepflanz	70,97 m ²
Steingarten	8,52 m ²
2 Stellplätze Tiefgarage	Nr. 10 / 11
Lager H3B (siehe Anhang)	18,25 m ²

Haus 3 B

MOUNTAIN HOMES Rettenstein



Haus 3 B Lager
MOUNTAIN HOMES Rettenstein